



Les emplâtres autovulcanisants BULLSEYE, efficaces pour la réparation des pneumatiques à carcasse radiale avec ou sans chambre à air, se centrent par rapport à la blessure (flanc, épaulement et sommet) sur tous les pneus (VP/VU, PL, Agricole et GC).

Ainsi la gamme d'emplâtres BULLSEYE est réduite à 21 références seulement !

Une conception unique alliée à une fabrication élaborée confèrent à l'emplâtre BULLSEYE des qualités exceptionnelles de flexibilité et de résistance à l'échauffement. Chaque emplâtre a une gomme de liaison DUAL CURE pour une adhérence maximale et une étanchéité parfaite.

Utilisation : à température ambiante (environ 20° C) ou à chaud (maxi 149° C) avec solution vulcanisante st - Dry (réf. 16450 ou 16451).



VOIR SOLUTIONS
VULCANISANTES P.228

VOIR DIAGRAMME P.220



POUR FLANC, ÉPAULEMENT ET SOMMET.

12211 x20 EMPLATRE SM RAD 46 x 76 mm	12117 x20 EMPLATRE DC 10 51 x 76 mm	12212 x10 EMPLATRE MD RAD 51 x 102 mm	12118 x10 EMPLATRE DC 12 76 x 102 mm	12090 x10 EMPLATRE DC 20 76 x 127 mm	12091 x10 EMPLATRE DC 22 76 x 152 mm
12092 x10 EMPLATRE DC 24 76 x 203 mm	12093 x10 EMPLATRE DC 40 102 x 203 mm	12094 x10 EMPLATRE DC 42 127 x 254 mm			

POUR SOMMET.

12096 x10 EMPLATRE DC 33 102 x 127 mm	12097 x10 EMPLATRE DC 35 127 x 152 mm	12101 x10 EMPLATRE DC 37 127 x 178 mm
--	--	--

POUR FLANC, ÉPAULEMENT ET SOMMET.

12060 x5 EMPLATRE DC 80 152 x 197 mm	12061 x5 EMPLATRE DC 82 191 x 254 mm	12062 x5 EMPLATRE DC 84 216 x 292 mm	12063 x5 EMPLATRE DC 86 248 x 343 mm	12070 x5 EMPLATRE DC 46 127 x 406 mm	12071 x5 EMPLATRE DC 50 178 x 533 mm
12072 x5 EMPLATRE DC 52 229 x 533 mm	12073 x2 EMPLATRE DC 56 229 x 711 mm	12074 x2 EMPLATRE DC 60 254 x 965 mm			

DIM. DE LA BLESSURE			EMPLÂTRE A UTILISER				
Epaulement (E)	Sommet (S)	Flanc (L X H)	Indice de vitesse				
			Q	S	H	V	Z
6 mm	10 mm	6 x 13 mm	10				
6 mm	6 mm	6 x 13 mm		10			
	13 mm	10 x 32 mm		12			
3 mm	6 mm	6 x 6 mm			10		
3 mm	6 mm	3 x 3 mm				10	
3 mm	3 mm						10

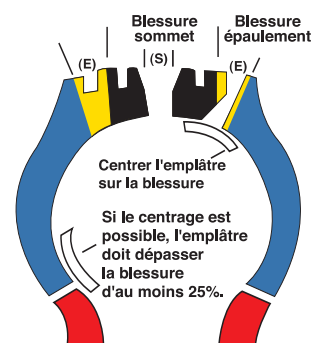
DIMENSIONS DE LA BLESSURE			EMPLÂTRE A UTILISER				
Epaulement (E)	Sommet (S)	Flanc (L X H)	Groupe de pneumatiques (voir au bas du tableau)				
			I	II	III	IV	V
	10 mm		24	24	24	40	40
10 mm	10 mm		24	24	24	42	42
		10 x 64 mm	24	24	24	24	24
19 mm			46	46	46	50	50
25 mm		19 x 152 mm	46	46	46	46	46
		25 x 114 mm	46	46	46	46	46
	38 mm	38 x 76 mm	46	46	46	50	50
25 mm		32 x 254 mm	50	50	50	50	50
			50	50	50	52	52
38 mm	51 mm	51 x 203 mm	50	50	50	52	52
		60 x 165 mm	50	50	50	50	50
38 mm			52	52	52	56	56
	64 mm	51 x 254 mm	52	52	52	56	56
51 mm			52	52	52	56	60
64 mm		76 x 178 mm	52	52	52	52	52
		102 x 127 mm	52	52	52	52	52
		114 x 102 mm	52	52	52	52	52
		51 x 356 mm	56	56	56	56	56
		76 x 229 mm	56	56	56	56	56
	76 mm		56	56	56	60	60
64 mm			56	56	56	60	60
70 mm		102 x 178 mm	56	56	56	56	56
		114 x 152 mm	56	56	56	56	56
		51 x 432 mm	60	60	60	60	60
		76 x 279 mm	60	60	60	60	60
	89 mm		60	60	60	60	
	89 mm	Emplâtre sommet seulement	65				
70 mm			60	60	60	60	
		102 x 203 mm				60	60
		114 x 178 mm				60	60
14.00-16.00, 15.5 17.5, 20, 20.5	18.00, 21.00, 23.5 26.5, 35/65, 40/65	24.00, 27.00, 29.5, 30.00 33.25, 33.5, 37.25, 37.5, 45	36.00 40.00	50.5			

Les informations qui figurent dans le tableau de sélection ainsi que les zones non réparables sont indicatives. Il est nécessaire de consulter le fabricant du pneumatique ou le constructeur du véhicule pour valider les informations ainsi que pour connaître les éventuelles limitations et procédures spécifiques.

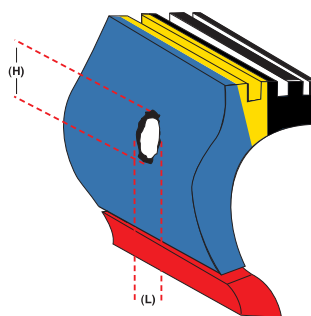
DIMENSIONS DE LA BLESSURE			EMPLÂTRE A UTILISER		
Epaulement (E)	Sommet (S)	Flanc (L X H)	6.00-7.50	8.25-10.00	11.00-14.00
			7-8.5	9-11	12-15.5
3 mm	6 mm	3 x 3 mm	10	10	10
6 mm	10 mm	10 x 10 mm	12	12	12
10 mm			20	20	20
	13 mm		22	33 ou 40	33 ou 40
		1 câble x 38 mm	20	20	20
		1 câble x 76 mm	22	22	22
		1 câble x 121 mm	20	24	24
		2 câbles x 19 mm	20	20	20
		2 câbles x 38 mm	20	22	22
		2 câbles x 64 mm	22	24	24
13 mm			40	40	40
		10 x 40 mm	20		40
		10 x 60 mm	22		40
		10 x 80 mm			42
	19 mm		33 ou 40	33 ou 40	35 ou 40
		13 x 38 mm	22	40	40
		13 x 64 mm	22	40	42
		13 x 102 mm		42	
19 mm				42	42
	25 mm		33 ou 40	35 ou 42	35 ou 42
		19 x 25 mm	22	40	42
		19 x 64 mm		42	
		19 x 102 mm		42	
	38 mm			37	37
		25 x 51 mm	40	42	42
		25 x 76 mm		42	
32 mm					46
	38 mm			37	37
		38 x 102 mm			46

Les emplâtres 33 et 35 sont pour le sommet uniquement. Les blessures doivent être à 38 mm minimum de la limite de la bande de roulement pour être considérées comme blessure sommet.

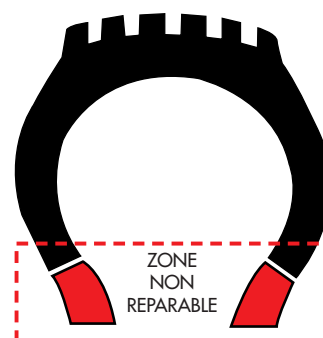
DIMENSIONS DE LA BLESSURE			EMPLÂTRE A UTILISER	
Epaulement (E)	Sommet (S)	Flanc (L X H)	Dimension du pneu	
			8.3-12.4 8-11	13.6-30.5 12-15
3 mm	3 mm	3 x 3 mm	10	10
10 mm	10 mm	10 x 10 mm	12	12
19 mm			20	20
	19 mm		20	20
		10 x 32 mm	20	20
		19 x 32 mm	22	80
		19 x 51 mm	22	80
25 mm			80	80
	38 mm		80	82
		38 x 76 mm	80	82
		51 x 51 mm	80	82
		51 x 102 mm	82	82
44 mm			80	80
	64 mm		82	82
		64 x 102 mm	82	82
51 mm			84	84
	89 mm		82	82
		76 x 76 mm	82	82
		76 x 127 mm	82	84
		89 x 114 mm		84
		102 x 102 mm		84
76 mm				86
	133 mm			86
		102 x 152 mm		86
		127 x 127 mm		86
		152 x 102 mm		86



BLESSURE SOMMET (S)
MESURER LE DIAMÈTRE MAXI DE LA BLESSURE DÉBRIDÉE.



BLESSURE FLANC
MESURER LA LARGEUR (L) DE LA BLESSURE DÉBRIDÉE, AU TRAVERS DE LA NAPPE CARCASSE, ET LA HAUTEUR (H) POUR CHOISIR L'EMPLÂTRE APPROPRIÉ.



Type de véhicule	Section du pneu	Hauteur zone non réparable
		40 mm
	7.00 - 8.75	64 mm
	9.00 - 14.00 (20.5 - 22.5)	76 mm
	16.00 - 18.00 (20.5 - 22.5)	90 mm
	21.00 - 29.5 (26.5 - 33.8)	125 mm
	30.00 - 33.00 (37.25 - 37.5)	150 mm
	36.00 et plus	190 mm